

Gewässerlehrpfad an der Lingese Talsperre

Management Summary

- Es ist geplant, einen Gewässerlehrpfad an der Lingese Talsperre einzurichten
- Die wesentlichen Kosten werden von Sponsoren oder vom SFV getragen
- Breite Unterstützung aus den drei Gemeinden Kierspe, Mzhgn, Marienh. gegeben
- Langfristige Zusammenarbeit im NW- Bereich mit GS-Kierspe geplant
- Plantermin ~ September / Oktober 2008 oder Frühjahr 2009



Gewässerlehrpfad an der Lingese Talsperre

Kurze Vorstellung: Wer sind wir , Wer bin ich

Funktion : Vorsitzender des Sportfischervereins obere Volme e.V.

Berechtigung : einstimmiger Beschluss der Hauptversammlung im März08

Mitglieder : 90 , zu 3 gleichen Teilen ; Kierspe, Mzhgn, Marienheide

Vorstand : 10 , Durchschnittsalter 42 Jahre

Name : Hartmut Post ,

Adresse: XXXXXXXXX

Familienstand: XXXXXXXXX

Beruf : XXXXXXXXX

Gewässerlehrpfad an der Lingese Talsperre

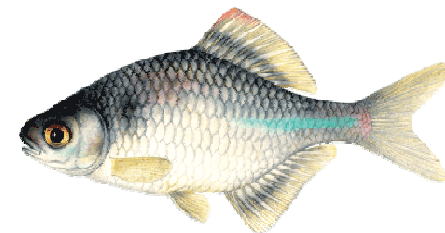
Warum:

Dieser Lehrpfad soll das Leben speziell unter Wasser zeigen, es praktisch an die Oberfläche bringen. Damit ist er auch ein wichtiger Beitrag zum Tierschutz.

Als Wassertiere sind die Fische menschlicher Beobachtung nicht so zugänglich wie die Landtiere. Demzufolge ist das Wissen um die Fische, ihre Lebensräume und ihre Bedrohung durch zahlreiche Faktoren, in der Bevölkerung relativ gering. Der Gewässerlehrpfad trägt dazu bei, mehr Verständnis für diese Lebewesen zu wecken, die mit zu den faszinierendsten auf der Erde gehören.

Wer kennt denn heute den Fisch des Jahres ?

Fisch des Jahres 2008 - Bitterling (*Rhodeus amarus*)



Gewässerlehrpfad an der Lingese Talsperre

Organisation:

Die Planung, Durchführung, Betrieb so wie Unterhalt und Neubeschilderung obliegen dem Sportfischerverein-Kierspe. Für die Gemeinden, kostenneutral.

Am Rundwanderweg der Lingese Talsperre (7 Km) wird, mit Genehmigung der Eigentümer, der Lehrpfad mit ca. 13 Großschautafeln in 2008/9 erstellt.

Die Herstellungskosten von ca. 12.000 EURO, werden größten Teils von Sponsoren aus den drei Gemeinden Kierspe, Meinerzhagen und Marienheide und dem Verein getragen.

Unterstützung wurde zugesagt von: untere Fischereibehörde GM, Wupperverb. Landesfischereiverband Westfalen & Lippe, VDSF und der Gemeinde Kierspe.

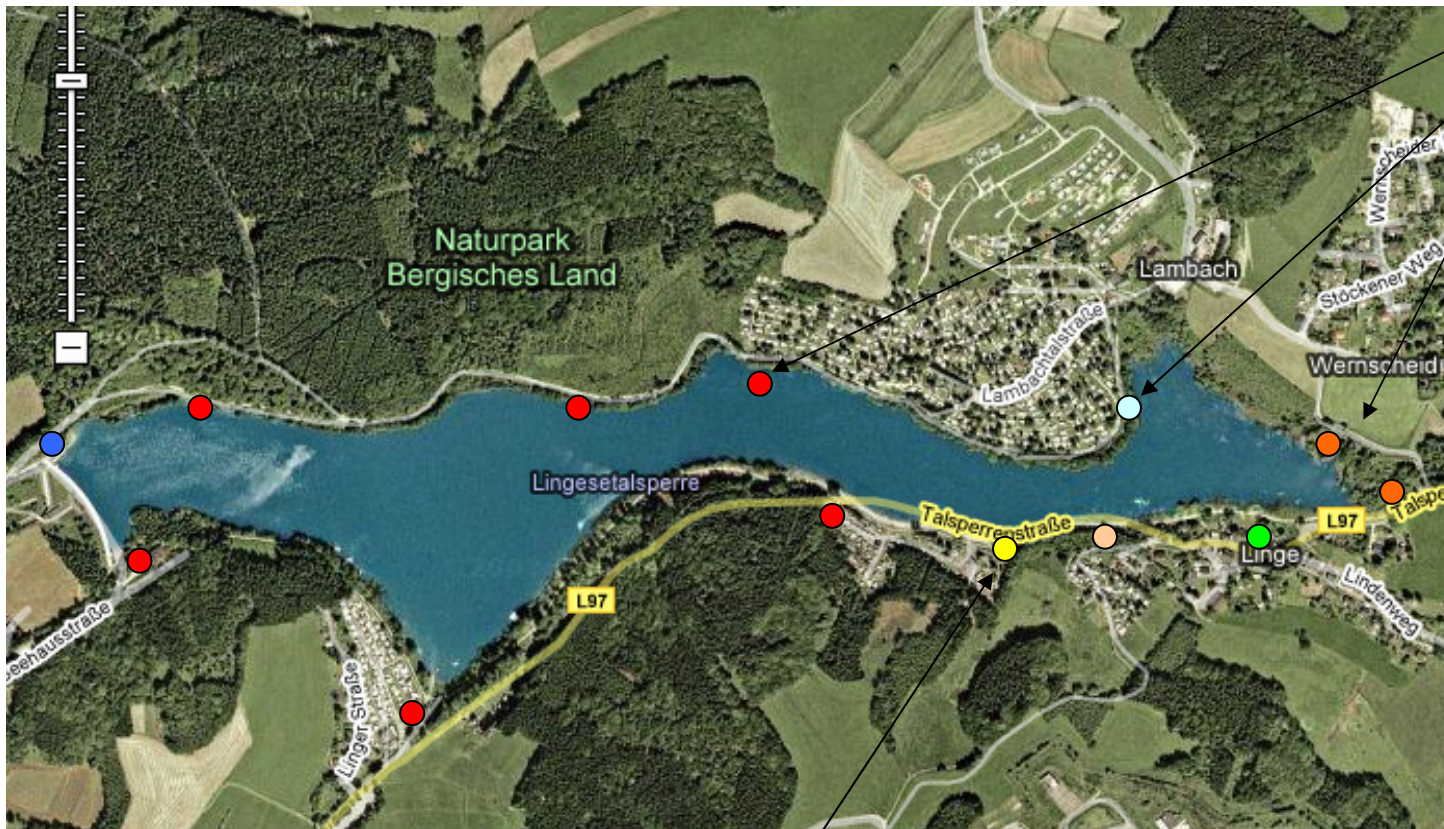
Internetdokumentation über Homepage des Vereins und Verlinkung der Gemeindeseiten, Eröffnungstag mit WV, Flyer für Gemeinden, Presse.

WWW.SFV-obere-volme.de



Gewässerlehrpfad an der Lingese Talsperre

Standorte / Lage:



- Fischthemen
- Wasservogel
- Bach / Feuchtgeb.
- Talsperrenaufbau
- Vereins Schild
- Jagdthemen

● Schultafel- Untersuchungen / Projekte GSKI

Gewässerlehrpfad an der Lingese Talsperre

Form / Art :

DAS TRÄGERELEMENT
Wissenschaftliche Gesellschaft für Ökologie, Natur und Umwelt GONU Ltd.



Präsentations-Trägerelemente für das Tafel-hoch- oder Querformat.

Gefertigt in Kiefer-Fichtemassivholz oder auf Wunsch in Lärche, Akazie oder Ihrer Wunschholzart

Einschließlich in den Seitenteilen integrierten Stahlfüßen zur Einzementierung.

Lieferung ist wie folgt möglich:

- fertig montiert mit Dach
- im Bausatz mit Dach
- fertig montiert ohne Dach
- im Bausatz ohne Dach
- mit Universalrahmen
- mit Sicherheitsrahmen

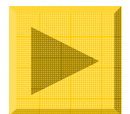
[Preise jeweils zzgl. Versand und MwSt.]

**RUFEN SIE UNS AN -
WIR BERATEN SIE GERN !**

Wissenschaftliche Gesellschaft für Ökologie, Natur und Umwelt GONU Ltd.
Tel.: 05594 - 95 00 0 Fax: 05594 - 95 00 59
e-mail: mail@walderlebnispfad.de / internet: www.walderlebnispfad.de



Sponsorenschilder
Alle gleicher Art und Form,
mit einheitlichem Text.
ca. 8x16 Alu.



Gewässerlehrpfad an der Lingese Talsperre

Themen :

Dieser Lehrpfad soll im wesentlichen das Leben unter Wasser zeigen, da dieses im Allgemeinen „ aus dem Blickfeld „ geraten ist.

Es wird fünf Thementafeln speziell zu heimischen Fischen geben.

Es werden zwei Lehrtafeln der Themen Amphibien und Bachlauf gezeigt.

Jeweils eine Tafel sind für Wasservögel und Gewässeraufbau geplant.

Je eine Tafel sind für die Schulpräsentationen und für den Verein.

Zwei Tafeln zeigen komplexe Zusammenhänge oder Abhängigkeiten.



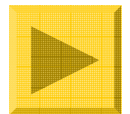
Gewässerlehrpfad an der Lingese Talsperre

Patenschaft / Schule :

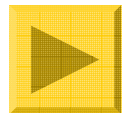
Ein doppelseitiges Schaubild wird der GSKI zur Verfügung gestellt um **eigene** Untersuchungen von Schülern, AG´ s oder Projekten auszustellen

Lehrmaterial kann u. a. vom VDSF, Landes Umweltverwaltung Albaum sowie vom Landes Fischereiverband W.&L. zur Verfügung gestellt bzw. angefordert werden.

Beispiele für Themen: Nahrungskette, wirtschaftliche Bedeutung des Angelns, Hydrobiologie, rechtliche / umweltpolitische Themen , Makrophytenstruktur und ihre Bedeutung, Bioindikatoren (Altersgerecht i.R.d. Lehrplans).



Mögliche Besuche an eigener Forellenzuchtanlage zu Themen Zucht oder Bewirtschaftung einer Forellenzucht. (Wandertag ?)



Hartmut Post 1. Vorsitzender

Gewässerlehrpfad an der Lingese Talsperre

Schule / Unterstützung:

Fa. Wohlgemut Busunternehmen unterstützt die Fahrten zum Festpreis von 70,- Euro ; **SFV unterstützt 10 Fahrten im Jahr mit 50 %.**

Bürgerbusverein sponsert an 2 Tagen nachmittags.
(muss noch konkretisiert werden, wann genau)

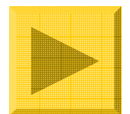
Lehrmaterial kann nach Absprache auch vom Verein beschafft werden.
Bleibt jedoch im Besitz des Vereins; wird kostenlos zur Verfügung gestellt



Aber : Das Schild soll nicht verwaisen !

Deswegen benötigen wir die politische Unterstützung der Schulleitung !

Die Rückseite kann bei Themenmangel auch mit Themen-Schild bestückt werden .



Gewässerlehrpfad an der Lingese Talsperre

Tourismus / Werbung :

Vor allem aber soll der einheimischen Besucher und unsere Touristen der Region die faszinierenden Facetten des Lebensraums in, um und an der Talsperre kennen lernen, so wie Zusammenhänge auch rund um das Thema Angeln erfahren.

Durch die Verlinkung aus den jeweiligen Gemeindeseiten zur Homepage des Vereins ist eine aktuelle Bearbeitung durch den Sportfischerverein jederzeit gewährleistet. **Sponsoren** werden je nach Förderung über einheitliche Messingtafeln jederzeit an einzelnen oder mehreren Schildern zu erkennen sein.

Sowohl bei den Gemeinden als auch beim Wupperverband werden die Flyer für die Allgemeinheit ausliegen.



Gewässerlehrpfad an der Lingese Talsperre

Konkrete Unterstützung des Herren BM Emde

1. Übernahme der Abstimmung mit den BM Mzhgn / Marienheide
2. Sponsorsuche max je 3 pro Gemeinde Kosten pro Schild 900,--
3. Mittelverwendungskontrolle und Spendenquittungen ausstellen
4. Integration des Lehrpfades in Stadt-Websites „in eigener Sache“
5. Unterstützung Bauamt über „Spezifikation sturmfester Betonanker“
6. Begutachtung ~ haben wir alle Genehmigungen ~
7. Verhandlungsführung über Konditionen des „Flyer’s“ bei Druckerei
8. Ansprechpartner für kurzfristige Abstimmungsbedarfe Kierspe / Marienh.

Gewässerlehrpfad an der Lingese Talsperre

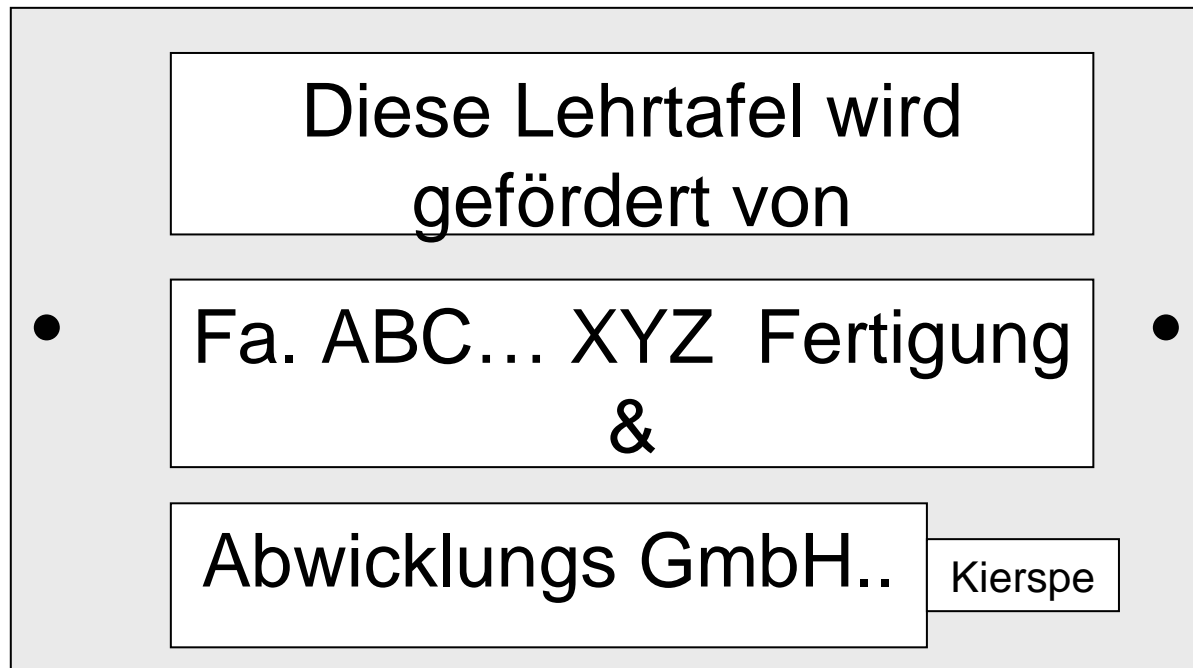
Offene Punkte / Fragen

1. ?
2. ?
3. ?



Gewässerlehrpfad an der Lingese Talsperre

Sponsorenschild :

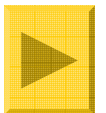


Gewässerlehrpfad an der Lingese Talsperre

Patenschaft / Schule :

Ideen / Anregungen für Themen.

- Messmethoden der Biomassenbestimmung beim Aufbau eines Gewässers
- Wirtschaftliche Aspekte einer extensiv betriebenen Fischzucht
- Einfluss von „eingeschleppten Fremdlingen“ (Ochsenfrosch / Sterlet / Signalkrebse)
- Hobby Angeln und spezifischer Urlaub; Was geben deutsche Angler im Jahr aus ?
- Wer frisst wen ; kpl. Aufbau der Nahrungskette unter Berücksichtigung der Trophie
- Anatomie ; Unterschiedlicher Bedarf an Sauerstoff Cyprinidae / Salmonidae
- Sportfischerprüfung; das blaue Abitur / Nahrungsmittel Fisch (frisch / Iglo) ?
- Besuche beim Wupperverband (Talsperrenführung, Chemisch/Biologische Labor)
- Unterschiedliches gesellschaftliches Ansehen des Angelns in Deutschland und rest. Welt.
- Schwimmende Jäger unter Wasser ; Kannibalen unter Wasser (Wer, Wie, Wo)



Gewässerlehrpfad an der Lingese Talsperre

Vielen Dank für Ihre Aufmerksamkeit

Cyprinus carpio

